

ENTREPÔTS AUTOMATIQUES VERTICAUX





Entrepôts automatiques verticaux Vertimag



Entrepôts verticaux pour plaques et barres Steel Tower



Entrepôts verticaux rotatifs Eurot



Logiciel de gestion d'entrepôts



Pourquoi choisir les entrepôts verticaux Vertimag ?

Jusqu'à 90% de récupération de l'espace

Préparation accélérée des commandes

Travail en parfaite ergonomie et en toute sécurité

Amélioration de la productivité

Gestion améliorée de l'inventaire

Protection des marchandises

ILS PEUVENT ÊTRE PERSONNALISÉS ET CONFIGURÉS EN FONCTION DE VOS BESOINS

Vertimag, l'un des produits les plus populaires de Ferretto depuis 20 ans, grâce à sa flexibilité, peut gérer des matériaux de petite et moyenne taille, de tous poids et de toutes formes, répondant ainsi aux besoins logistiques des entreprises dans une grande variété de secteurs. La gamme prévoit 15 modèles ; chacun est disponible avec 4 différentes capacités de plateaux. L'entrepôt peut être équipé du système Ergo-Tech, une solution exclusive de Ferretto permettant d'obtenir des flux d'une double baie tout en travaillant de manière ergonomique.



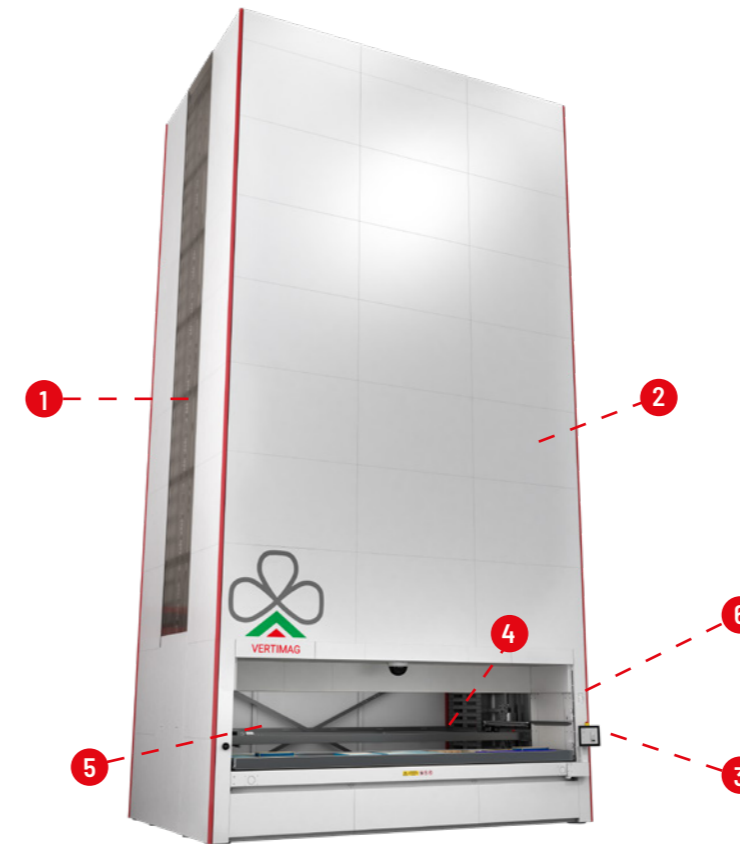
STOCKAGE TRADITIONNEL



STOCKAGE AVEC VERTIMAG



Entrepôts automatiques verticaux Vertimag



Exclusive

- Zone de prélèvement Ergo-Tech
- 15 modèles (5 largeurs et 3 profondeurs en plan)
- 120 combinaisons de plateaux
- Possibilité de mise en place à l'extérieur sans structure supplémentaire
- WMS conçu et mis en œuvre en interne

Plus

- Réduction de la surface occupée jusqu'à 1/10
- Augmentation de la productivité jusqu'à 7 fois*
- Idéal pour plusieurs types, poids et dimensions de matière
- Élimination des erreurs
- Contrôle du stockage
- Réduction des risques et des pertes de marchandises
- Ergonomie
- Amélioration de l'efficacité
- Augmentation de la sécurité pour les opérateurs

Données techniques

1. Structure tubulaire à haute résistance
2. Revêtement en tôle prépeinte à haute durabilité
3. Écran tactile 12" avec prises pour périphériques externes et interface graphique conviviale
4. Différentes baies de prélèvement pour répondre à tous les besoins
5. Contrôle de la hauteur du matériau entrant au pas de 25 mm
6. Barrières de sécurité pour opérateurs

HAUTEUR (m)	3,2 à 12 (tous les 200 mm)
CHARGE MAXI BRUTE (kg)	70.000
HAUTEUR MAXI MATÉRIEL (mm)	695
CHARGE PLATEAUX DE TOUTE LA GAMME (kg)	300 - 550 - 800 - 990
HAUTEUR DES BORDS DES PLATEAUX (mm)	70 - 95 - 120 - 145 - 170
PAS FLEXIBLE (mm)	25
TYPE DE ZONE DE PRÉLÈVEMENT	Interne simple (BIS) / Interne double (BES) / Ergo -Tech / Externe simple (BES) / Externe double (BED) / Escamotable

* Donnée vérifiée et confirmée sur un échantillon de clients historiques

Toute notre vaste gamme de Baies

Ferretto vous assiste dans la phase de conception en vous guidant dans le choix du type de baie le plus adapté à vos besoins.

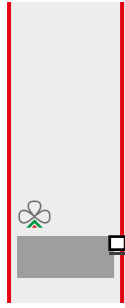
Choisissez la **Baie Interne Simple (BIS)** si vous voulez vous assurer que votre opérateur peut manipuler les produits à l'intérieur des plateaux en parfaite ergonomie et en toute sécurité, et facilement convertible en **Baie Interne Double (BID)** si vous voulez augmenter les performances de votre entrepôt.

Choisissez la **Baie Ergo-Tech (BIG)**, adaptée dans le cas de plateaux profonds, si vous souhaitez obtenir la vitesse d'une baie double sans encombrement supplémentaire de l'espace et en garantissant toujours un fonctionnement ergonomique complet.

Choisissez la **Baie Externe Simple (BES)** ou la **Baie Externe Double (BED)** si vous devez manipuler, en toute sécurité et à l'aide d'appareils externes, des matériaux de poids et de taille importants qui nécessitent une accessibilité totale.

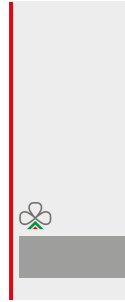
Choisissez la **Baie à Extraction** pour permettre à l'opérateur d'extraire manuellement les plateaux de l'entrepôt et de manipuler des matériaux lourds en toute sécurité, tout en conservant l'encombrement d'une Baie Interne.

— XS-BI / XS-BE



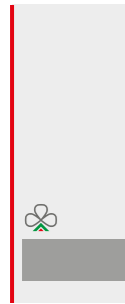
MODÈLE	LONGUEUR PLATEAU (mm)	PROFONDEUR PLATEAU (mm)	HAUTEUR BORD (mm)	CHARGE NETTE PLATEAU (kg)	DIMENSIONS PLANIMÉTRIQUES AVEC BAIE INTERNE (LxP mm)	DIMENSIONS PLANIMÉTRIQUES AVEC BAIE EXTERNE (LxP mm)
65XS	1.950	650	70 + 120	300 - 550	2.452 x 2.521	2.452 x 3.347
				800 - 990		
84XS	1.950	840	70 + 120	300 - 550	2.452 x 3.091	2.452 x 4.107
				800 - 990		
103XS	1.950	1.030	95 + 145	300 - 550	2.452 x 3.661	2.452 x 4.867
				800 - 990		

— S-BI / S-BE



MODÈLE	LONGUEUR PLATEAU (mm)	PROFONDEUR PLATEAU (mm)	HAUTEUR BORD (mm)	CHARGE NETTE PLATEAU (kg)	DIMENSIONS PLANIMÉTRIQUES AVEC BAIE INTERNE (LxP mm)	DIMENSIONS PLANIMÉTRIQUES AVEC BAIE EXTERNE (LxP mm)
65S	2.450	650	70 + 120	300 - 550	2.952 x 2.521	2.952 x 3.347
				800 - 990		
84S	2.450	840	70 + 120	300 - 550	2.952 x 3.091	2.952 x 4.107
				800 - 990		
103S	2.450	1.030	95 + 145	300 - 550	2.952 x 3.661	2.952 x 4.867
				800 - 990		

— M-BI / M-BE



MODÈLE	LONGUEUR PLATEAU (mm)	PROFONDEUR PLATEAU (mm)	HAUTEUR BORD (mm)	CHARGE NETTE PLATEAU (kg)	DIMENSIONS PLANIMÉTRIQUES AVEC BAIE INTERNE (LxP mm)	DIMENSIONS PLANIMÉTRIQUES AVEC BAIE EXTERNE (LxP mm)
65M	3.050	650	70 + 120	300 - 550	3.552 x 2.521	3.552 x 3.347
				800 - 990		
84M	3.050	840	70 + 120	300 - 550	3.552 x 3.091	3.552 x 4.107
				800 - 990		
103M	3.050	1.030	95 + 145	300 - 550	3.552 x 3.661	3.552 x 4.867
				800 - 990		

— L-BI / L-BE



MODÈLE	LONGUEUR PLATEAU (mm)	PROFONDEUR PLATEAU (mm)	HAUTEUR BORD (mm)	CHARGE NETTE PLATEAU (kg)	DIMENSIONS PLANIMÉTRIQUES AVEC BAIE INTERNE (LxP mm)	DIMENSIONS PLANIMÉTRIQUES AVEC BAIE EXTERNE (LxP mm)
65L	3.650	650	70 + 145	300 - 550	4.152 x 2.521	4.152 x 3.347
				800 - 990		
84L	3.650	840	70 + 145	300 - 550	4.152 x 3.091	4.152 x 4.107
				800 - 990		
103L	3.650	1.030	95 + 170	300 - 550	4.152 x 3.661	4.152 x 4.867
				800 - 990		

— XL-BI / XL-BE



MODÈLE	LONGUEUR PLATEAU (mm)	PROFONDEUR PLATEAU (mm)	HAUTEUR BORD (mm)	CHARGE NETTE PLATEAU (kg)	DIMENSIONS PLANIMÉTRIQUES AVEC BAIE INTERNE (LxP mm)	DIMENSIONS PLANIMÉTRIQUES AVEC BAIE EXTERNE (LxP mm)
65XL	4.250	650	95 + 145	300 - 550	4.752 x 2.521	4.752 x 3.347
				800 - 990		
84XL	4.250	840	95 + 145	300 - 550	4.752 x 3.091	4.752 x 4.107
				800 - 990		
103XL	4.250	1.030	95 + 170	300 - 550	4.752 x 3.661	4.752 x 4.867
				800 - 990		



BAIE ERGO-TECH



BAIE INTERNE SIMPLE



BAIE INTERNE DOUBLE



BAIE EXTERNE SIMPLE



BAIE EXTERNE DOUBLE



BAIE À EXTRACTION

Comment organiser votre Vertimag ?

Les plateaux peuvent être équipés d'éléments de subdivision de l'espace, ils peuvent être sélectionnés en fonction des besoins et peuvent être insérés à l'intérieur des plateaux à tout moment pour permettre une flexibilité maximale.

- **Caisses en plastique**
- **Nervurage**
- **Kit de clips et de séparateurs lisses**
- **Kits de clips et séparateurs nervurés**
- **Séparateurs lisses**
- **Boîtes en carton**

ORDRE ET PRÉCISION DANS VOTRE ENTREPÔT

Les nombreux accessoires disponibles vous permettront de gérer le mieux possible et de manière ordonnée des produits de formats, de poids et de tailles différents, ce qui accélérera la préparation des commandes et réduira les erreurs.



CAISSES EN PLASTIQUE



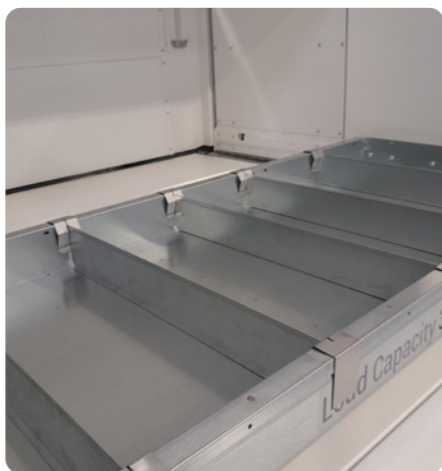
NERVURAGE



KIT DE CLIPS ET DE SÉPARATEURS LISSES



KITS DE CLIPS ET SÉPARATEURS NERVURÉS



SÉPARATEURS LISSES



BOÎTES EN CARTON

Vertimag et la technologie intégrée

Vertimag est une solution avancée si vous recherchez une intégration efficace garantissant une interaction optimale avec votre système ERP et les dernières technologies telles que :

- **Robots anthropomorphes**
- **Système Put to Light**
- **Grues à flèche**
- **Bandes transporteuses et convoyeurs à rouleaux**
- **Manipulateurs/dispositifs poids zéro**



ROBOTS ANTHROPOMORPHES



SYSTÈME PUT TO LIGHT



GRUES À FLÈCHE



BANDES TRANSPORTEUSES ET CONVOYEURS À ROULEAUX



MANIPULATEURS/DISPOSITIFS POIDS ZÉRO



De nombreux accessoires pour un entrepôt plus efficace

Les nombreux accessoires conçus pour répondre aux besoins des entreprises en matière de préparation de commandes et de stockage de marchandises et de produits font également du système Ferretto une solution extrêmement efficace et productive.

- Pointeur laser
- Barre LED alphanumérique
- Lecteur de code-barres/QR Code
- Console glissante
- Rideau automatisé
- Balance compteuse
- Chariot pour l'extraction du plateau
- Put & Go - Chariot de préparation des commandes



POINTEUR LASER



BARRE LED ALPHANUMÉRIQUE



LECTEUR DE CODE-BARRES/QR CODE



CONSOLE GLISSANTE



RIDEAU AUTOMATISÉ



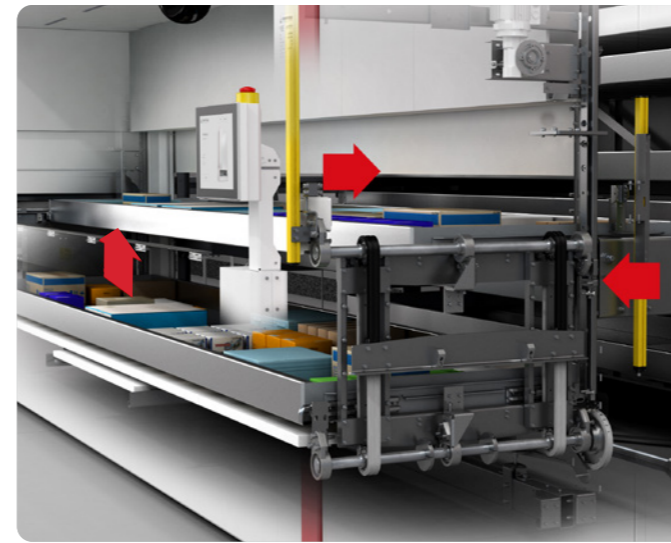
BALANCE COMPTEUSE



CHARIOT POUR L'EXTRACTION DU PLATEAU



PUT & GO - CHARIOT DE PRÉPARATION DES COMMANDES



SYSTÈME EXCLUSIF ERGO-TECH

Grâce à son fonctionnement, la baie de prélèvement à double niveau Ergo-Tech offre les flux d'une baie double tout en offrant une plus grande flexibilité sur le matériel à stocker. Contrairement à d'autres systèmes disponibles sur le marché, il n'y a pas de limitation de la hauteur des produits dans une baie traditionnelle à double niveau.



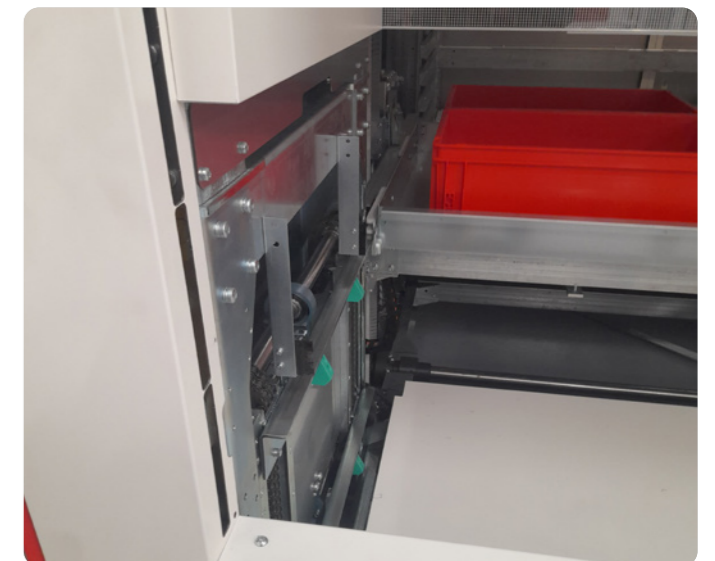
SOLUTION AUTOPORTEUSE ISOLÉE POUR L'EXTÉRIEUR



STRUCTURE ANTISISMIQUE RENFORCÉE



SYSTÈME CONTRE LES INCENDIES (DISPONIBLE SUR DEMANDE)



SYSTÈME ANTISTATIQUE



Pourquoi choisir les entrepôts verticaux rotatifs Eurot ?



Optimiser l'espace et le temps de travail



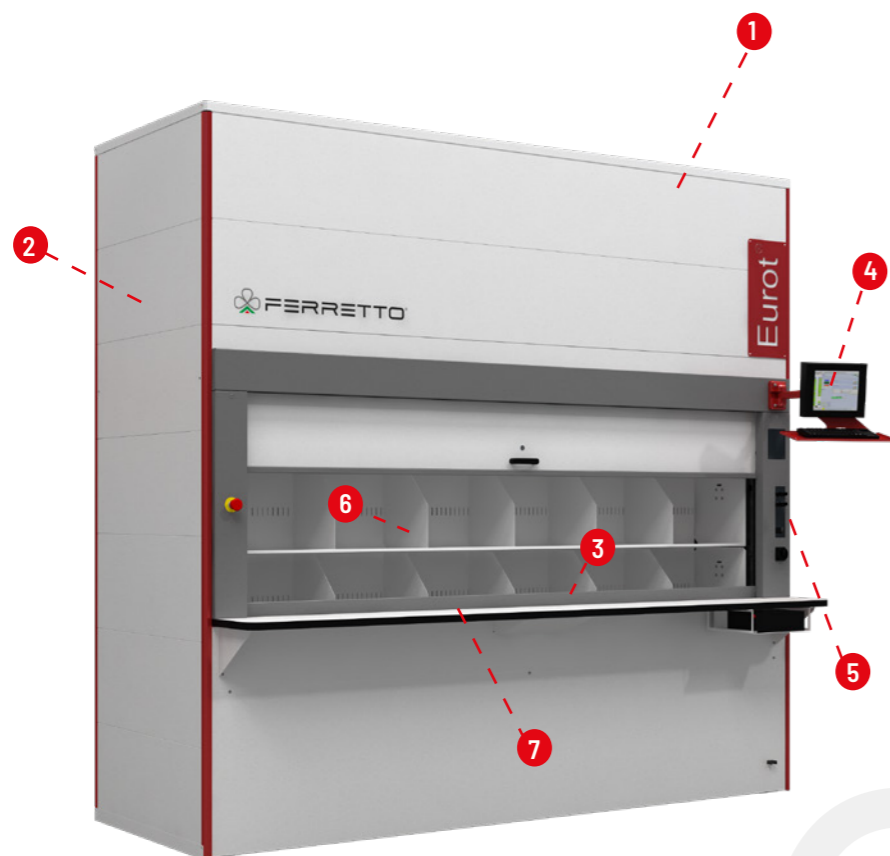
Permettre d'accéder et de consulter l'archive à distance



Permettre de suivre le matériel et les opérations



Protection des marchandises



Spécifications

1. Structure en acier
2. Carrousel de rotation des plateaux
3. Zone de prélèvement
4. Interface opérateur
5. Panneau électrique
6. Configuration des plateaux différenciée par unité de charge
7. Surface de travail

Caractéristiques

- Optimisation des espaces et des temps de travail
- Traçabilité du matériel et des opérations
- Possibilité d'accès et de consultation à distance des archives
- Protection du matériel



Entrepôts verticaux rotatifs Eurot



Système automatique vertical rotatif pour stockage et prélèvement.

Eurot est un système de stockage automatique à rayons rotatifs; c'est la solution idéale lorsque l'espace dont on dispose est limité et que la hauteur au plafond est inférieure ou égale à 4 mètres, que les articles à stocker sont légers et de taille et de poids uniformes, et que le matériel ne nécessite pas d'aide au lavage pour être manipulé en toute sécurité.

Les rayons rotatifs suivent toujours le chemin le plus court, ce qui garantit une vitesse maximale lors des opérations de prélèvement et de dépôt. Sa polyvalence en fait le système de stockage automatique idéal aussi bien pour les bureaux que pour les industries.



Données techniques

EMPLOI	BUREAU		INDUSTRIE	
	5400	5500	70-415	70-615
MODÈLE	5400	5500	70-415	70-615
LARGEUR (mm)	2.740	3.190	3.364	
PROFONDEUR (mm)	1.103		1.315	1.715
HAUTEUR (mm)	De 2.330	à 3.770	De 2.780	De 2.870
			à 6.560	à 6.530
LARGEUR PLATEAUX (mm)	2.340	2.790	2.850	
CHARGE MAXI (kg)	2.800		7.000	
CHARGE MAXI PLATEAUX (kg)	130		300	
PROFONDEUR PLATEAUX (mm)	365		415	615



Pourquoi choisir l'entrepôt vertical pour plaques et barres Steel Tower?



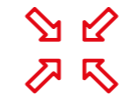
Archives rotatifs pour classeurs et documents

Entrepôts rotatifs à température contrôlée (secteur hospitalier)



Entrepôts rotatifs industriels pour le stockage de composants de circuits intégrés

Entrepôts rotatifs industriels (secteur de la chaussure)



Réduire la surface occupée par l'entrepôt



Réduire les risques pour les opérateurs



Contrôler le stockage



Améliorer l'efficacité



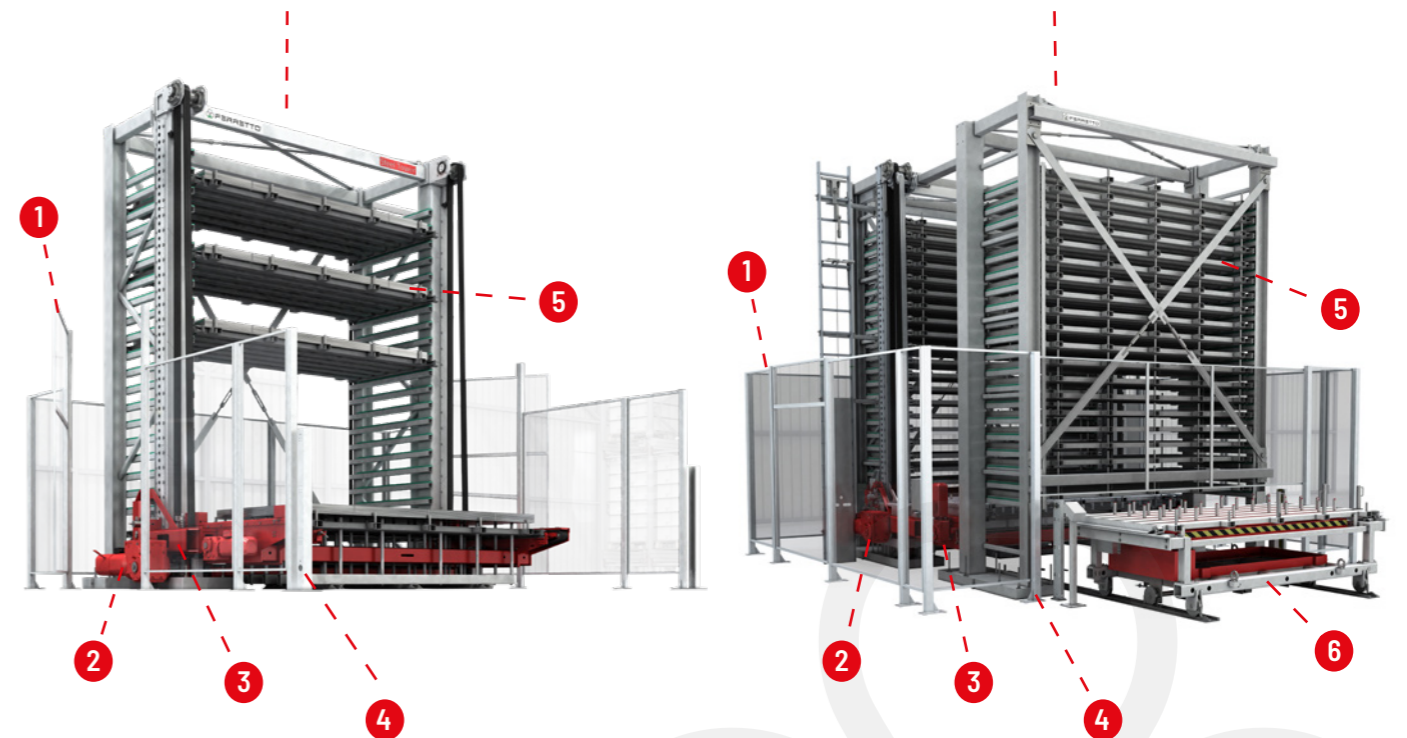
Éliminer les erreurs



Vous pouvez coupler et découpler automatiquement les plateaux et les paquets de plaques

ENTREPÔT AUTOMATIQUE À TOUR UNIQUE STEEL TOWER

ENTREPÔT AUTOMATIQUE À DOUBLE TOUR STEEL TOWER



Spécifications

- 1. Porte d'entrée
- 2. Moteur de levage
- 3. Dispositif élévateur

- 4. Barrières de sécurité
- 5. Plateaux
- 6. Navette semi-automatique avec pantographe en option



Entrepôts verticaux pour plaques et barres Steel Tower



Système automatique vertical pour le stockage et le prélèvement de barres, profilés, plaques et tôles.

Steel Tower est un système de stockage à haute densité en configuration à modules à tour unique (modèles MM) ou double (modèles MB) pour barres, profilés, plaques et tôles.

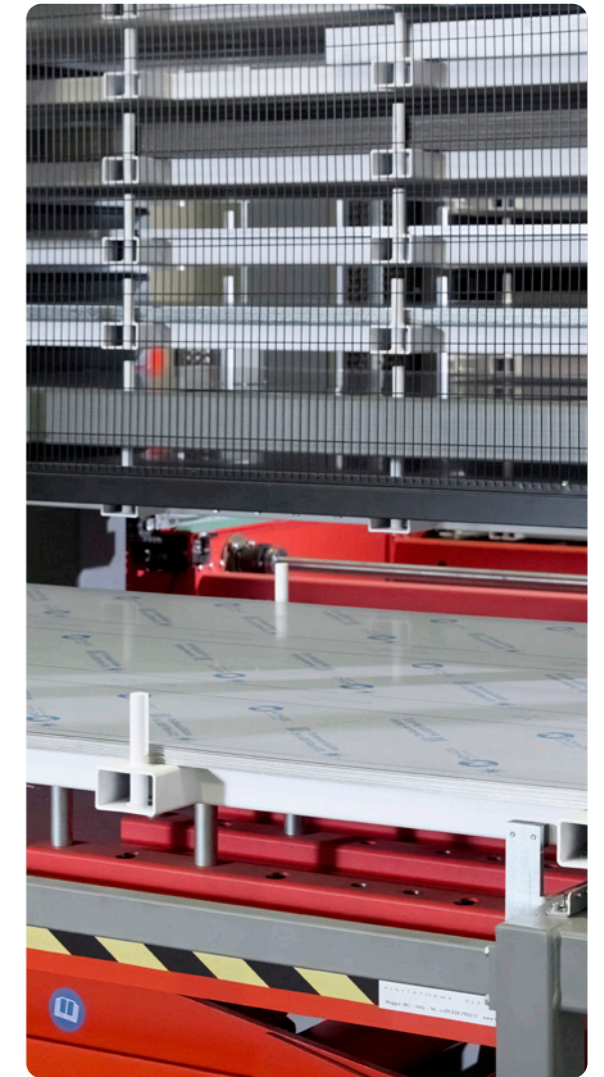
Le chargement et le déchargement du matériel s'effectuent à l'aide d'un dispositif élévateur. Différents dispositifs de couplage (découplage) sont prévus entre le plateau et le produit, afin de pouvoir stocker sans utiliser de palettes. Toutes les opérations, compris la maintenance, sont effectuées dans le respect des normes de sécurité les plus strictes.



Entrepôt automatique vertical pour tôles Steel Tower (industrie sidérurgique)



Détail de l'UDC - Pour barres et profilés



Détail de l'UDC - Pour paquets de tôles

Données techniques

MODÈLE*	MMS/MBS3000	MMS/MBS4000	MBB6200	MBB6700
UDC	Tôles, plaques	Tôles, plaques	Barres et profilés	Barres et profilés
HAUTEUR MAXI (mm)	8.000	8.660	9.880	9.880
NOMBRE MAXI DE NIVEAUX PAR TOUR (n)	33	33	25	25
FORMAT MAXI UDC (mm)	3.000 x 1.500 3.000 x 2.000	4.000 x 1.500 4.000 x 2.000	6.200 x 720**	6.700 x 720**
POIDS MAXI UDC (kg)	3.000	3.000	3.000	3.000
HAUTEUR MAXI UDC (mm)	90	90	300	300
PAS NIVEAU (mm)	190	210	360	360
SYSTÈME DE PRISE	À entraînement	À entraînement	À entraînement	À entraînement

* **MMS**: machine à tour unique pour tôles
MBS: machine à double tour pour tôles
MBB: machine à double tour pour barres

** dimensions utiles intérieur plateau



Entrepôt automatique pour le stockage de paquets de tôle sur le plateau (industrie mécanique)



Entrepôt automatique pour le stockage de tôles sur le plateau

Logiciel de gestion d'entrepôts

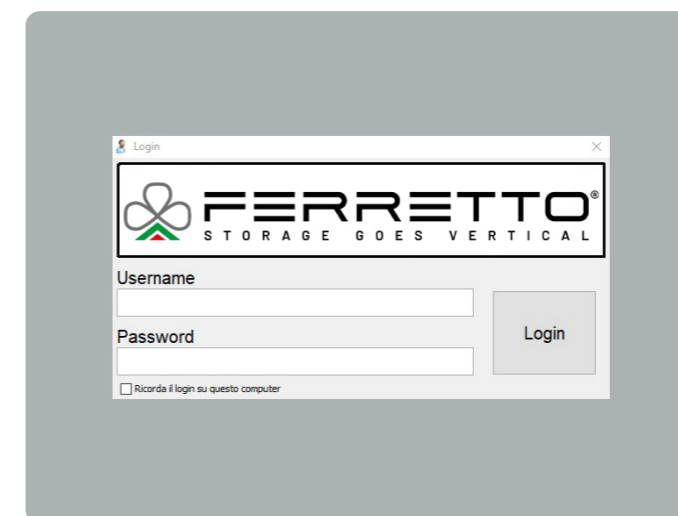


Le système de gestion d'entrepôt EjLog conçu par Ferretto peut être intégré de manière transparente au système de gestion d'entreprise du client.

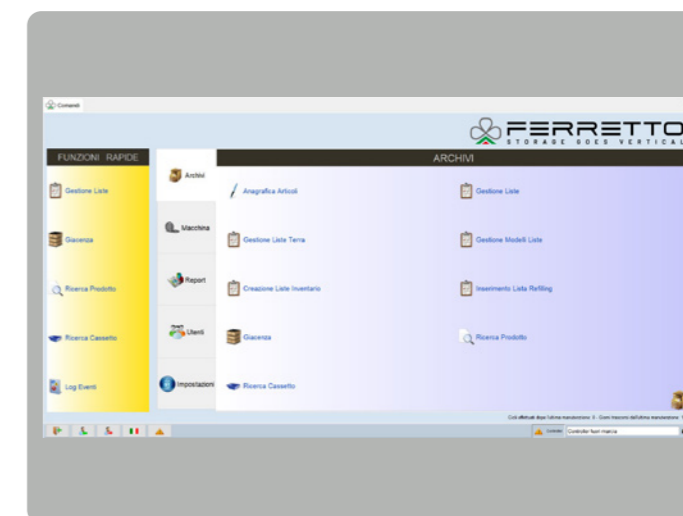
Avec sa présentation graphique intuitive et son interface conviviale, EjLog est le logiciel idéal pour gérer tous les types de solutions de stockage automatiques, les rayonnages traditionnels et les zones au sol.

Ejlog permet de gérer en temps réel l'entrepôt à l'aide d'une simple interface sur ordinateur ou sur terminaux radiofréquence, en cas d'entrepôts traditionnels et de zones au sol, et permet en même temps de surveiller l'équipement et de le corriger à distance.

Son architecture "ouverte" permet de communiquer aisément avec les ERP de l'entreprise, ce qui assure l'augmentation de la productivité et l'optimisation des espaces à travers une gestion correcte des données.



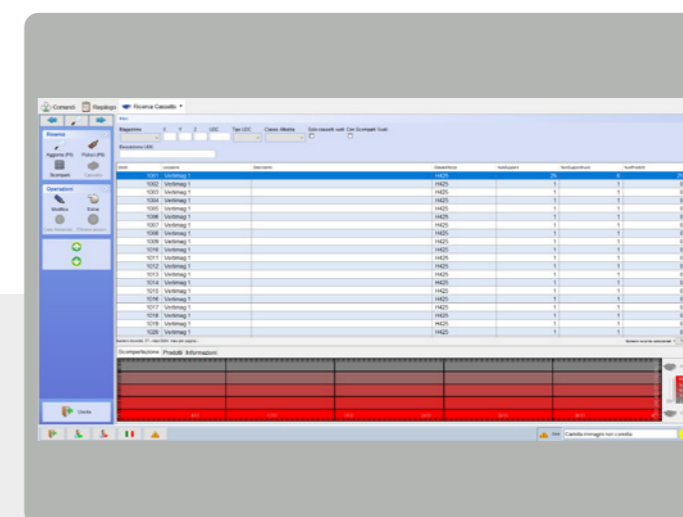
Écran d'identification



Écran du menu principal



Synthèse des statistiques relatives aux opérations de l'entrepôt



Écran de recherche de plateaux

Fonctions principales du logiciel EjLog pour la gestion des entrepôts automatiques et des zones au sol:

- 1 Identification des produits entrant dans le système
- 2 Stockage dans l'entrepôt
- 3 Consultation des informations relatives aux produits stockés dans l'entrepôt
- 4 Extraction de marchandises/ produits de l'entrepôt
- 5 Logique d'exécution des listes optimisée
- 6 Connexion avec l'hôte de l'entreprise
- 7 Gestion des utilisateurs et activation des fonctions disponibles
- 8 Rapports

 **Gestion et contrôle du matériel et des stocks**

 **Optimisation des espaces et gestion des flux**

 **Amélioration de l'efficacité**

 **Réduction des erreurs**

 **Entretien préventif**

 **Contrôle à distance**

 **Gestion simultanée de tous les systèmes de stockage et manutention**



Références

Service Desk est un service de rapports détaillé que Ferretto offre à ses clients pour mieux gérer les entrepôts Vertimag. Grâce à un portail web, il est possible d'accéder en temps réel à toutes les informations relatives aux machines en stock, telles que:

- Données de base des systèmes (dans le cas de plusieurs entrepôts installés sur différents sites de l'entreprise)
- Diagnostics de l'entrepôt (alarmes, erreurs)
- Log missions
- Fiche technique de la machine
- Statistiques sur les plateaux
- Entretien



Un meilleur contrôle du système



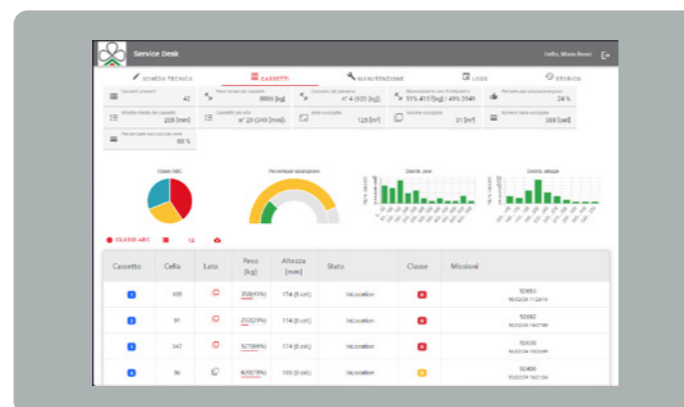
Statistiques et rapports en temps réel



Entretien préventif



Nombre de missions effectuées



Détail du plateaux




ADMINISTRATION PUBLIQUE

ISTITUTO POLIGRAFICO ZECCA DI STATO
 UNIVERSITÀ DI UDINE
 REGIONE FRIULI VENEZIA GIULIA
 RFI - RETE FERROVIARIA ITALIANA
 SELEX GALILEO
 BCC PORDENESE
 BCC VICENTINO
 CARIFERMO
 CORTE APPELLO BARI


AUTOMOBILE

DENSO
 MARELLI MOTORI
 MERCEDES BENZ
 VOLKSWAGEN AG
 CNH INDUSTRIAL
 SMAT NORD
 KG KARTING
 SIMPRO


CÉRAMIQUE

CERAMICHE ATLAS CONCORDE
 CERAMICHE REFIN


CHIMIE ET PHARMACIE


CARGILL PECTINE ITALY
 JGL D.D. JADRAN GALENSKI LABORATORIJ DD
 B.KOLORMAKEUP & SKINCARE
 IGENA
 HYGIEN TECH
 GUARNIMED
 CENTO FIORI
 BOHERINGER
 FABBRICA ITALIANA SINTETICI
 COPAN
 ROCHE DIAGNOSTIC


ALIMENTATION ET BOISSONS

CANDIA
 CARREFOUR
 SANMARTIN
 BIRRIFICIO BALADIN
 CANTINE PRODUTTORI VALDOBBIADENE
 DOLCIARIA GADESCHI
 ITALIANA CONFETTI
 ACQUA MINERALE SAN BENEDETTO
 INDUSTRIA SALUMI SIMONINI
 ZUCCATO F.LLI
 FRATELLI IBBA
 OLEIFICIO FRATELLI RUATA
 DRINK INTERNATIONAL


AVIONIQUE ET DÉFENSE

LEONARDO
 EUROPEA MICROFUSIONI AEROSPAZIALI
 PIAGGIO AERO INDUSTRIES
 VITROCISSET


CHAUSSURES

CALZATURIFICIO ZAMBERLAN
 CALZATURIFICIO NERI
 FENDI DIV. CALZATURE
 RENE CAOVIALLA
 GIANVITO ROSSI
 FALC


CONSTRUCTION

BMP
 WIENERBERGER
 CORRADI E GHISOLFI


COSMETIQUES

DELLE PIANE
 GOTTARDO
 GOTHA COSMETICS
 TIRELLI
 ATELIER FRAGRANZE MILANO


ÉLECTRONIQUE

ELECTROLUX
 SIEMENS
 SPEA
 NORD ELETTRONICA
 XPRES


INDUSTRIE MÉCANIQUE

SELMI
 BECO
 EUROFORK
 CENTRO TRASMISSIONI MECCANICHE
 FB BALZANELLI
 COSTRUZIONI MECCANICHE FERRARI
 OMS-OFFICINA-MECCANICA-SESTESE
 OMT
 DAL LAGO
 FADIS
 LOMBARDINI KOHLER


INDUSTRIE SIDÉRURGIQUE

WEALTH
 ESCELSIOR LAMIERATI
 AFV ACCIAIERIE BELTRAME
 ITALMETAL
 SCALA
 PEDROTTI NORMALIZZATI


OLÉOHYDRAULIQUE

BORGHI IMPIANTI OLEODINAMICI
 OLEODINAMICA GAMBINI
 OLEODINAMICA GASPARINI
 EMPORIO OLEODINAMICO
 HYDRONIT


ENGINS AGRICOLES ET DE TERRASSEMENT

TREEMME MERLO GROUP
 AGRICOLA CANAVESANA
 RECMAC
 DURIP AGRISERVICE
 CIMA
 RIMA
 EUROCAB


INDUSTRIE NAUTIQUE

OSCOLATI
 ORIZZONTE SISTEMI NAVALI
 RIMORCHIATORI NAPOLETANI
 REX NAVI


INGÉNIERIE DES INSTALLATIONS INDUSTRIELLES

CIBITEX
 KONE INDUSTRIAL
 CEFLA SC
 MTM HYDRO
 CAREL


PAPIER

EUROSTAMPA
 TESI 24
 SKILLPRESS


TEXTILE ET HABILLEMENT

BOTTEGA VENETA
 ITEMA
 LORO PIANA
 MANUFACTURE DE SOULIERS
 LOUIS VUITTON
 MARELLA
 MAX MARA
 MIROGLIO GROUP
 3 C - LAVORAZIONE PELLI


HYDRAULIQUE

NEVE RUBINETTERIE
 RUBINETTERIE SAN MARCO
 ACQUA BREVETTI
 GESSI
 IDEAL STANDARD
 RUBINETTERIA GST
 RUBINETTERIA TREEMME


INDUSTRIE PLASTIQUE

BTICINO
 NEWPLASTIC
 PLASTEX


LOGISTIQUE DE TIERS

DEIMA
 ASENDIA


MOBILIER

POLTRONA FRAU
 PELLINI
 CRESTANI 2000
 LAM
 PIEMME ARREDAMENTI


QUINCAILLERIE

BOSSONG
 C.M.T. UTENSILI
 DEWALT
 BATTISTI FRANCESCO SNC
 MOLEMAB


VÉLO

BRN
 F.S.A. FULL SPEED AHEAD
 BEMMEX
 DUCATI MOTOR HOLDING



FERRETTO[®]
STORAGE GOES VERTICAL

Ferretto Spa

Strada Padana Verso Verona, 101
36100 Vicenza, Italia
Tel. +39 0444 349688 - Fax +39 0444 349498
info@ferretto.com
www.ferretto.com

