

DATA ANALYSIS SERVICE DESK



Che cos'è Service Desk

Service Desk è un servizio di reportistica dettagliato che Ferretto offre ai propri clienti per gestire al meglio i magazzini automatici verticali Vertimag di nuova generazione.

Attraverso un portale web è possibile accedere in tempo reale a tutte le informazioni relative alle macchine in dotazione come:

- Dati anagrafici degli impianti (nel caso di più magazzini installati in varie sedi aziendali)
- Scheda tecnica della macchina
- Dettagli del magazzino (allarmi, errori e missioni)
- Dettaglio cassette
- Manutenzione

VANTAGGI:

- ➊ **Maggior controllo dell'impianto**
- ➋ **Manutenzione preventiva**
- ➌ **Statistiche e report in tempo reale**

Che dati fornisce

Service Desk è un collettore di informazioni aggiornate in tempo reale relative a:

MACCHINA

Selezionando uno specifico arco temporale è possibile accedere ai dati su:

Dati anagrafici dell'impianto:

Nel caso di più macchine installate l'utente attraverso un'unica schermata è in grado di monitorare la situazione di tutti i magazzini.

Cliente	Matricola	Modello	Ver.
FERRETTO GROUP Spedizioni Vicenza	MV20-0014	VERTIMAG 84L800-BIG H5851	1.0.30.0
FERRETTO GROUP Vertimag3 San Polo	MV20-P003	VERTIMAG 84L800-BES H5261	1.0.45.0
FERRETTO SAN POLO TEST PPC	MV20-P011	VERTIMAG 84L800-BIG/BES H4561	1.0.42.0
FERRETTO GROUP Prociudere Verticali	MV21-0112	VERTIMAG 103L1900-BIG H5861	1.0.44.0
FERRETTO GROUP S.P.A.	MV21-0252	VERTIMAG 103L800-BIG H5661	0.0.0.0
FERRETTO GROUP Fissamento Merzi Vicenza	MV21-0001	VERTIMAG 84L090-BIG/BIG H5661	1.0.38.0
FERRETTO Prototipo Vicenza	MV21-0005	VERTIMAG 84L800-BIG/BES H4261	1.0.40.0
FERRETTO GROUP S.P.A.	MV22-0115	VERTIMAG 103L800-BIG H5661	1.0.44.0

Scheda tecnica:

Contiene tutte le informazioni relative alla macchina (altezza, tipo di baia, posizione, cassette, accessori e software).

Scheda tecnica

- Altezza capannone: 4200
- Altezza macchina: 4061
- Costruzione: Industria
- Indirizzo macchina: VIA GARCIA LORCA, 29 LOMAGNA IT
- Lingua macchina: it IT
- Numero baia: 1

Prestazioni

- Tempo di accesso massimo: 42 s
- Tempo di accesso medio: 36 s

Base

- Demanda baia 1:
- Tipo baia 1: BES

Indirizzo macchina

- Latitudo: 45.66994 °
- Longitudine: 9.37669 °
- Indirizzo: VIA GARCIA LORCA, 29 LOMAGNA IT

Cassette

- Larghezza cassetto: 2450
- Numero gruppi cassetto: 1
- Profondità cassetto: 650

Gruppi cassette

- Altezza media materiale 1: 245
- Altezza sponde cassetto 1: 95
- Numero cassette 1: 18
- Portata cassetto 1: 550

Accessori

- Nessun elemento trovato

Software

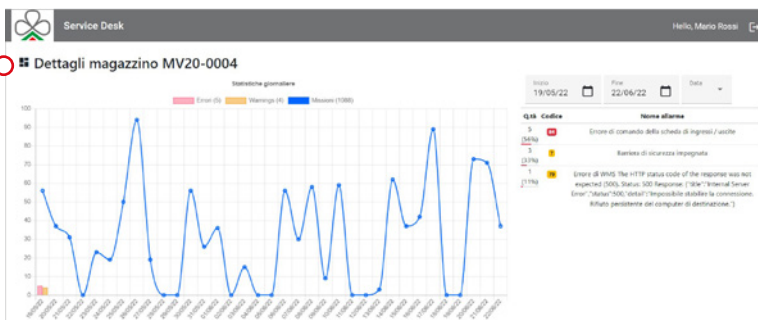
- Software: NMS Basic

Allarmi ed Errori di funzionamento:

Restituisce una reportistica su eventuali allarmi rilevati e sulle tipologie di errori riscontrati per un determinato periodo temporale.

Numero di Missioni effettuate:

Fornisce indicazioni sull'utilizzo del magazzino.

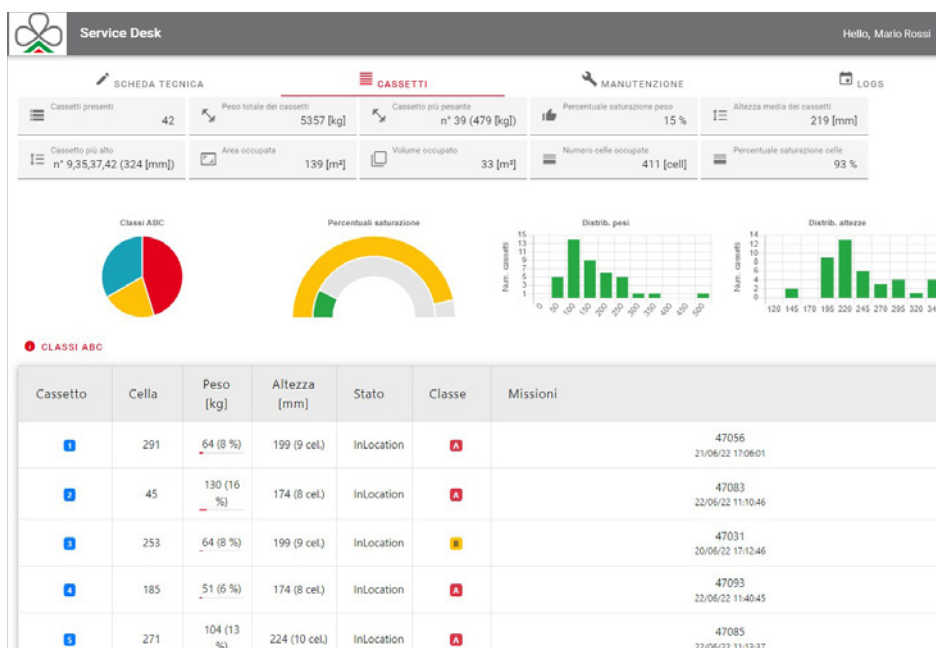


MANUTENZIONE

Il sistema fornisce informazioni sulle manutenzioni effettuate e sui futuri tagliandi.

Stato	Ultima manutenzione	Prossima manutenzione	Ultimo aggiornamento	Totale cicli
Valido	10/02/22 15:21:26	10/02/23 15:21:26	22/06/22 11:25:36	4440

CASSETTI



Grazie a **Service Desk** gli operatori di magazzino posso avere informazioni dettagliate sui cassetti a livello di materiale stocato all'interno, saturazione dell'impianto, distribuzione del peso e delle altezze.

Vantaggi

1 Maggior controllo dell'impianto

Con Service Desk è possibile supervisionare in tempo reale l'andamento della singola macchina, come avere sempre sotto controllo lo stato generale di più macchine installate in diverse sedi aziendali. Gli operatori potranno essere sempre aggiornati sulla saturazione degli impianti, sul numero di missioni compiute e sugli ordini evasi.

2 Manutenzione preventiva

Service Desk attraverso la rielaborazione intelligente dei dati aiuta gli operatori a programmare nel modo migliore le manutenzioni necessarie per utilizzare al meglio gli impianti ed evitare fermi macchina e errori imprevisti.

3 Statistiche e report in tempo reale

Grazie alla dashboard user-friendly gli operatori possono accedere ed estrapolare facilmente tutte le informazioni necessarie per una reportistica sistematica e rapida dell'impianto.





SCOPRI DI PIÙ SU **DATA ANALYSIS SERVICE DESK**

Vuoi **maggiori informazioni** sui **Magazzini Automatici**?

Vai alla **sezione dedicata** del nostro sito oppure **contattaci**

Strada Padana verso Verona, 101
36100 Vicenza, Italia

Tel. +39 0444 349688 - Fax +39 0444.349498

info@ferretto.com

www.ferretto.com

