



# GIANVITO ROSSI - STOCCAGGIO VERTICALE AUTOMATIZZATO

Vertimag per Gianvito Rossi: 469 m<sup>2</sup> di superficie utile - stoccaggio verticale automatizzato in soli 52 m<sup>2</sup>

Lo stoccaggio verticale automatizzato [Vertimag](#) di Ferretto protagonista del processo di riorganizzazione e re-layout del reparto produttivo del marchio calzaturiero.

Gianvito Rossi è un'importante azienda del settore calzaturiero della provincia di Forlì Cesena che dal 2006 ad oggi continua una tradizione fatta di qualità, made in Italy e sostenibilità. Dopo il debutto ufficiale con la collezione Primavera/Estate 2007, in pochi anni il marchio si è diffuso e si è fatto apprezzare a livello internazionale, chiudendo il 2022 con un fatturato di 98,7 milioni di euro, in crescita del 35% sul 2021 e del +5% rispetto ai risultati pre pandemia del 2019.

## CUSTOMER

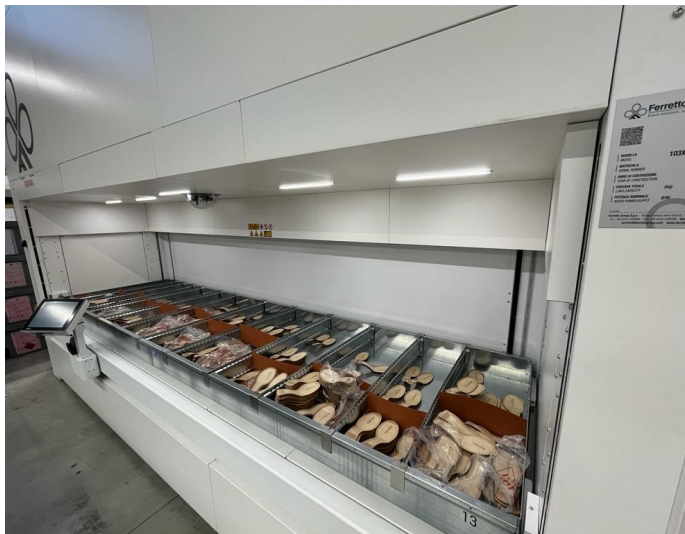
Gianvito Rossi

## WHERE

Forlì Cesena

## SOLUTIONS

Magazzini automatici verticali Vertimag



## Una riorganizzazione aziendale al servizio di nuovi obiettivi produttivi

Gianvito Rossi dispone oggi di 32 negozi diretti, 20 corner e 10 shop-in-shop, ma, con le nuove aperture, l'obiettivo è di far diventare i monomarca diretti una quarantina. Questo processo di crescita e affermazione del brand nel mercato internazionale delle calzature hanno però richiesto un'implementazione del reparto produttivo con la conseguente necessità di una riorganizzazione in grado di garantire una migliore gestione dello spazio e dei materiali.

## Vertimag ottimizza gli spazi, riduce gli errori e aumenta la produttività

Per rispondere alle nuove esigenze produttive, riorganizzare il layout del reparto e rendere la produzione più snella, Gianvito Rossi ha scelto Ferretto Spa. Tra i principali operatori nel campo del magazzinaggio e della movimentazione dei materiali, il gruppo vicentino ha così accompagnato l'azienda nel processo di automazione e ammodernamento della logistica. L'intervento si è svolto in due fasi: nel 2022 sono stati installati i primi 2 magazzini automatici verticali Vertimag e nel 2023, a conferma della perfetta compatibilità di questo impianto con il settore calzaturiero, ne è stato aggiunto un terzo. Complessivamente, grazie alla flessibilità e allo sviluppo in altezza, i tre Vertimag occupano un'area totale di 52,2 metri quadrati, ma garantiscono una superficie totale di stoccaggio che supera i 450 metri quadrati. Oltre a una significativa ottimizzazione dello spazio e di organizzazione dei materiali stoccati, Vertimag ha portato anche un miglioramento dei tempi di produzione e della capacità produttiva in Gianvito Rossi.



## Gli accessori che migliorano il lavoro degli operatori

Insieme ai vantaggi garantiti dall'automazione, i diversi accessori in dotazione con Vertimag hanno trasformato in maniera sostanziale l'efficienza e le condizioni di lavoro degli operatori. A partire dalle operazioni di picking delle materie prime per la produzione che ora vengono svolte in modo più rapido e accurato. La console scorrevole in fase di recupero dei componenti permette, infatti, agli operatori di avere sempre vicino il panel PC e farsi così guidare con estrema precisione. Il lettore Qr code 2D consente, poi, di scansionare i codici relativi alla componentistica e limitare gli errori. La scelta della baia Ergo-Tech, infine, assicura agli operatori condizioni di lavoro ottimali ed ergonomiche anche in caso di picking intensivi.

## Objectives

- Supportare la crescita aziendale riorganizzando lo spazio del reparto produttivo
- Migliorare la gestione delle scorte aumentando i controlli sui prodotti e i relativi flussi in entrata e uscita
- Ridurre gli errori
- Velocizzare la preparazione degli ordini, per supportare al meglio la propria rete di rivenditori

## Solution

- 3 magazzini automatici verticali Vertimag
- Baia interna singola
- Console scorrevole per facilitare le operazioni di prelievo della merce e velocizzare la preparazione degli ordini
- Software di gestione macchina interconnesso all'ERP aziendale in ottica Industria 4.0

## Value added

- Miglior gestione dello spazio, sfruttando al meglio le altezze dell'area dedicata al magazzino
- Maggior velocità nella produzione grazie agli accessori in dotazione (Console scorrevole e QR code)
- Riduzione degli errori
- Gestione delle scorte in tempo reale
- Protezione della merce
- Innovazione dei processi

## WAREHOUSE IN NUMBERS

N. 3 103XL800 - Baia interna singola

---

Dimensioni esterne (P x L)	3.661mm x 4.752mm
----------------------------	-------------------

---

Dimensioni cassette (P x L)	1.030mm x 4.250mm
-----------------------------	-------------------

---

Portata cassette	800 kg
------------------	--------

---

Numero totale cassette	105
------------------------	-----

---

Superficie totale ripiani	459,63 m <sup>2</sup>
---------------------------	-----------------------

---

Superficie occupata dal magazzino	52.2m <sup>2</sup>
-----------------------------------	--------------------

---